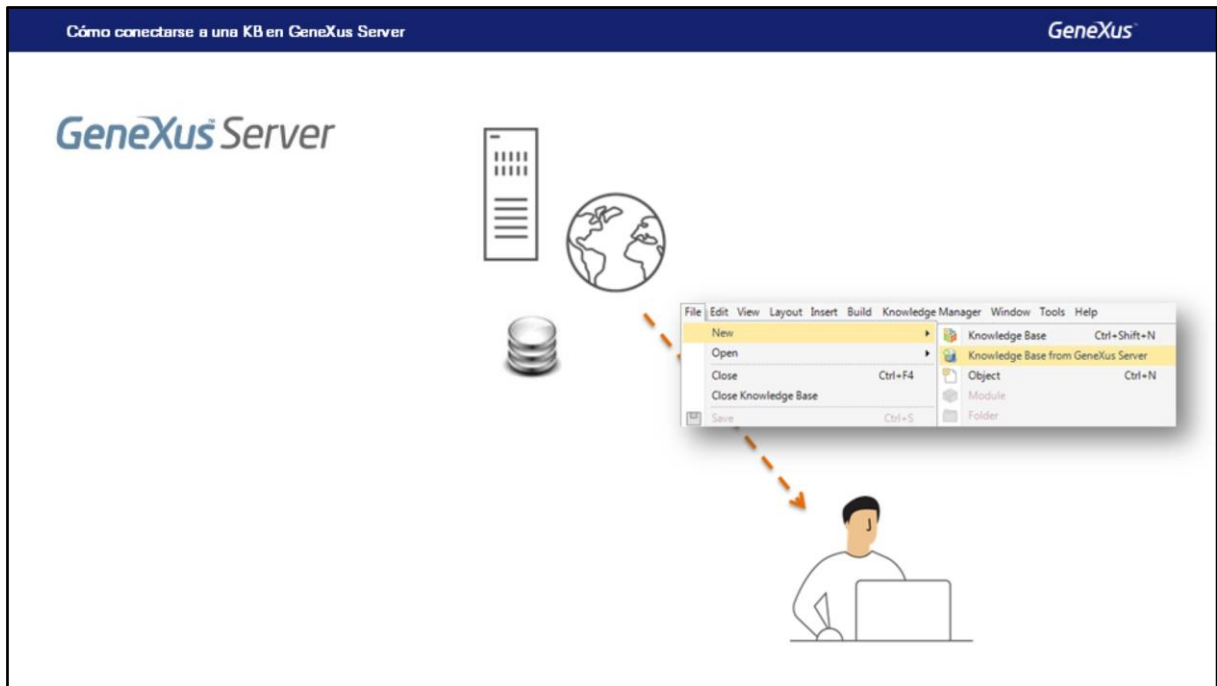


GeneXus Server

Cómo conectarse a una KB en GeneXus Server

GeneXus 16

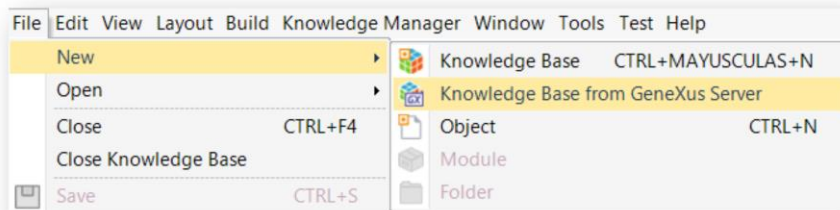
Ahora que ya tenemos nuestra KB administrada por el server veamos qué pasos debe seguir otro desarrollador para poder conectarse a ella.



Como veíamos hace unos instantes, cuando el desarrollador Diego intentaba conectarse a la KB que Mary había publicado ejecutaba la operación Knowledge Base from Server.

Esta operación es la primera que se debe completar para que el desarrollador pueda suscribirse a una KB que está siendo administrada por un servidor GeneXus.

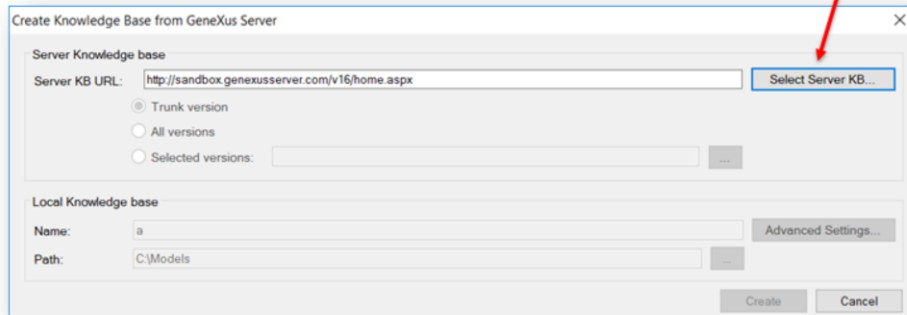
GeneXus Server



Para esto se debe ir a la opción File de la menú bar y seleccionar New / Knowledge Base from Server.

Se deberá indicar la correspondiente ubicación del Server, y la versión de la KB a la cual nos deseamos conectar.

GeneXus Server



The screenshot shows a Windows-style dialog box titled "Create Knowledge Base from GeneXus Server". It is divided into two main sections: "Server Knowledge base" and "Local Knowledge base".

Server Knowledge base section:

- Server KB URL:** A text field containing the URL "http://sandbox.genexusserver.com/v16/home.aspx". To the right of this field is a button labeled "Select Server KB...". A red arrow points to this button.
- Version selection:** Three radio buttons are present:
 - ☒ Trunk version
 - ☐ All versions
 - ☐ Selected versions: [text field] [button]

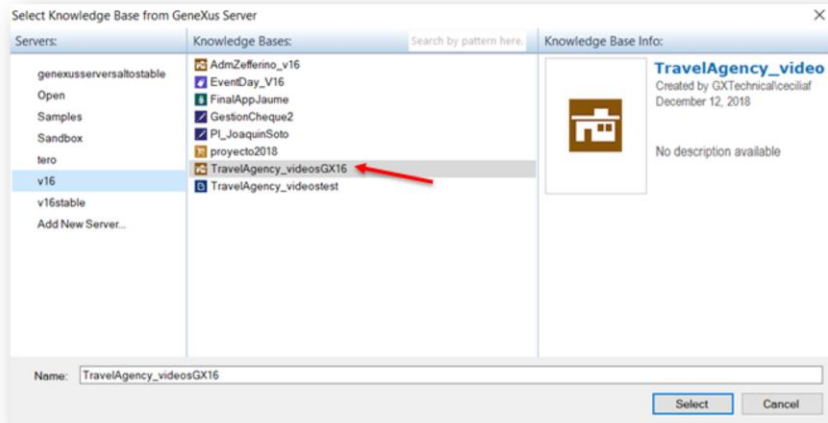
Local Knowledge base section:

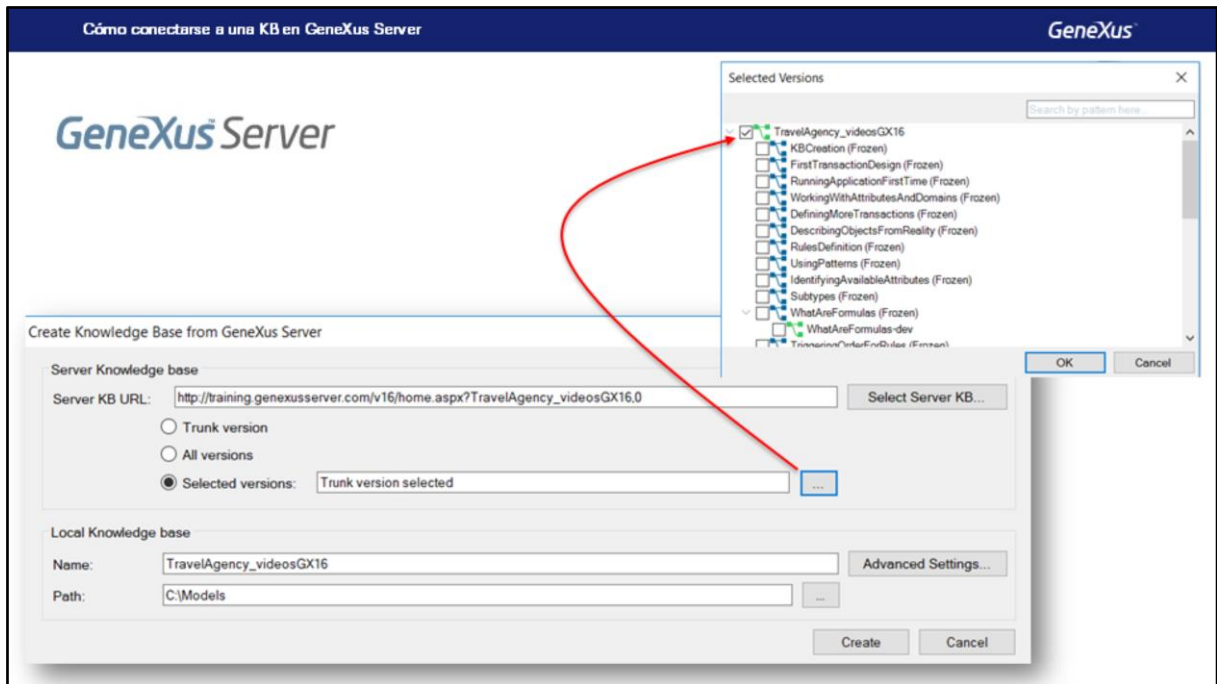
- Name:** A text field containing the letter "a". To the right is a button labeled "Advanced Settings...".
- Path:** A text field containing "C:\Models". To the right is a button with three dots "...".

At the bottom right of the dialog are two buttons: "Create" and "Cancel".

Se deberá indicar la correspondiente ubicación del Server, y la versión de la KB a la cual nos deseamos conectar.

El server Sanbox es público y gratuito.

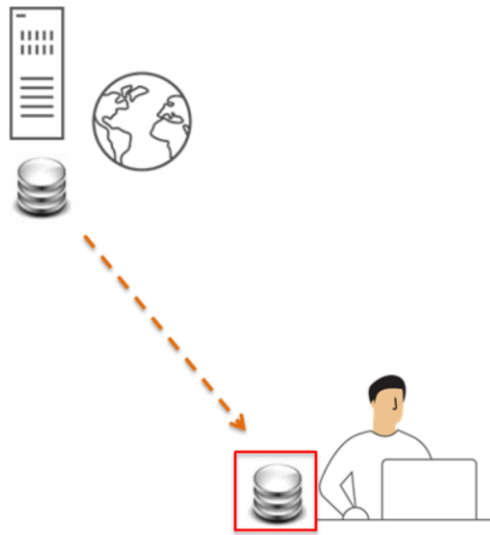
GeneXus[™] Server



Si bien por cada Kb que está publicada en el server vamos a poder visualizar todas las versiones que han sido creadas, tanto versiones de desarrollo como frozen versions, es importante recordar que sobre una frozen version, al tratarse de una versión de solo lectura, no se podrán realizar modificaciones.

Una vez seleccionada entonces la correspondiente versión de desarrollo, se deberá indicar un nombre para la KB, la ubicación.

GeneXus Server



Finalizado este proceso el desarrollador tendrá en forma local una KB que será una copia exacta de la que se encuentra administrada por el server.

El proceso de conexión con el server finaliza y el desarrollador podrá trabajar offline, o sea, sin estar conectado.

Veamos esta operación desde GeneXus.



[DEMO: <https://youtu.be/r99uFtAQm9I>]

Sin tener entonces ninguna KB abierta, vamos a la opción File, New, Knowledge Base from Server.

Especificamos la correspondiente url del server, y presionamos el botón para recibir la información de las bases de conocimiento que están disponibles.

Nuestro servidor tiene en este momento dos KBs que están siendo administradas, y observar que por cada una de ellas podemos ver las versiones que han sido definidas, tanto versiones de desarrollo como frozen versions.

Vamos a conectarnos entonces con la KB que hemos enviado, KBWorldCup, Podemos especificar un nuevo nombre para nuestra copia local de la KB, vamos a poner WorldCupDiego, el directorio donde va a estar ubicada...y si presionamos este botón Advanced, vamos a estar viendo la información relacionada con la base de datos necesaria para almacenar los objetos de la KB.

Presionamos Create



Videos

training.genexus.com

Documentation

wiki.genexus.com

Certifications

training.genexus.com/certifications